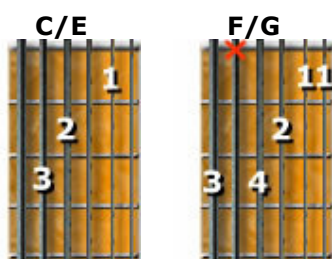
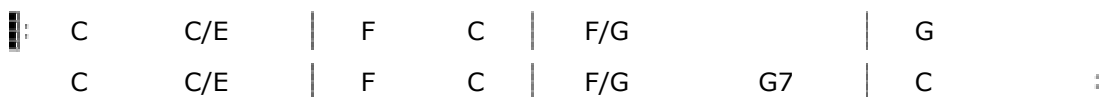
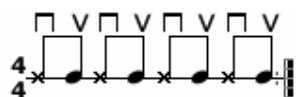


WORKSHOP XVII : Slash akkoorden



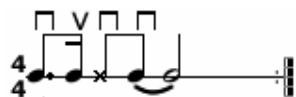
Oefening A

Slash akkoorden zijn akkoorden met een toegevoegde basnoot. De letter na de schuine streep duidt aan welke basnoot we onder het akkoord spelen. Deze letter staat voor de respectievelijke noot (bvb. E = mi)



Oefening B

De greep uit de vorige oefening voor F/G kan je ook opschuiven. Zie oefening hieronder.



Speel bovenstaand ritme 8x, daarna ga je verder met:

